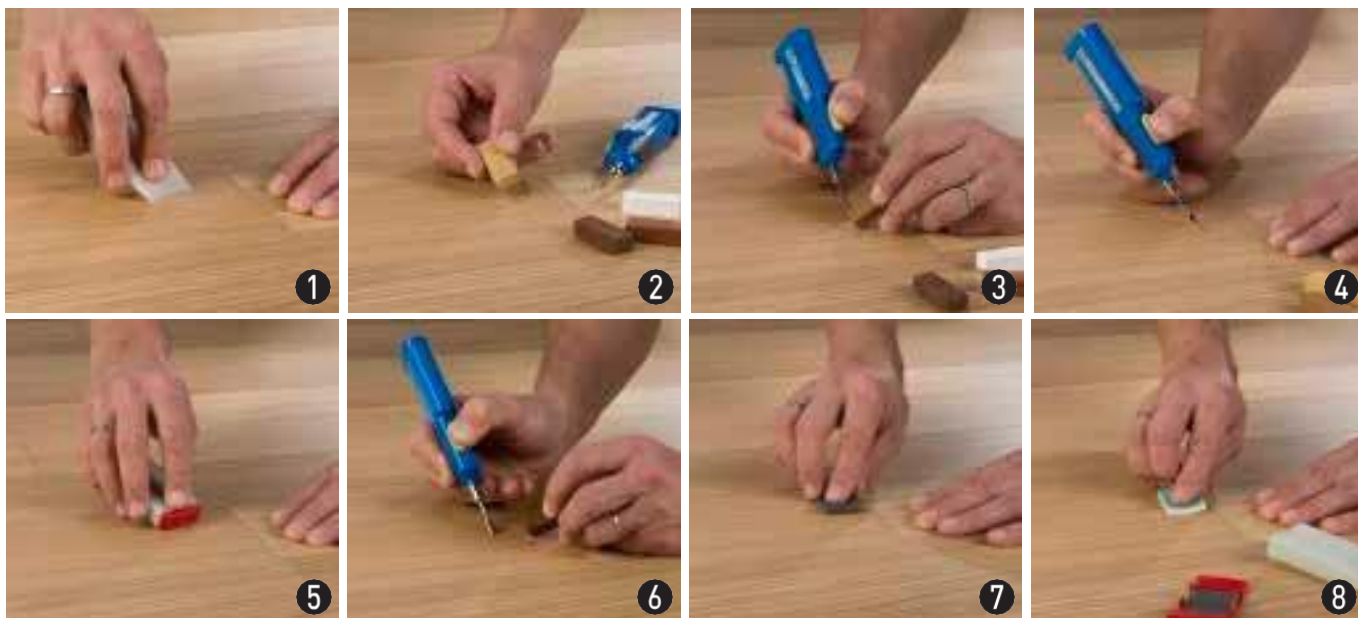


# Opravný vosk

Postupujte následujícím způsobem

**PARKY**<sup>®</sup>  
It's good to live on wood



**❶ PŘÍPRAVA:** Opravovaná oblast musí být čistá, suchá a zbavená mastnoty. V případě nutnosti odstraňte veškeré volné částice a pomocí ostrého předmětu všechny vyčnívající částice.

**❷ ZVOLTE SI BARVY:** Zvolte si barvu, která se hodí k Vaší podlaze, nebo kombinujte různé barvy, abyste dosáhli co nejlepšího výsledku.

**❸ TAVENÍ A MÍCHÁNÍ:** Aktivujte tavící nástroj odstraněním ochranného uzávěru, posuňte žluté tlačítko na pozici ON a stiskněte modré tlačítko (na 10 až 15 vteřin). Ujistěte se, že je hrot správně nasazen. Červené světlo indikuje, že se tavící nástroj nahřívá. Roztavte malé části barevných tyčinek a smíchejte je. Pokud by tvrdý vosk začal během tavení kouřit, uvolněte modré tlačítko. Hrot se ochlazuje pomalu. Během provozu se jej nedotýkejte. Tavící nástroj, je-li zapnut trvale, má tepelnou kapacitu 30 minut. Doporučujeme Vám však pracovat v kratších intervalech a občas nástroj vypnout.

**❹ PLNĚNÍ:** Nechte voskovou směs natéct do poškozené oblasti. Příslušnou oblast vždy lehce přeplňte!

**❺ VYROVNÁNÍ:** Přebytečný materiál odstraňte pomocí ostrých drážek škrabky.

**❻ PŘESNÉ DOLADĚNÍ:** Pro přesné doladění obnovte vzor dřevních vláken plněné oblasti pomocí ostrého předmětu, kterým tuto oblast lehce poškrábete, a znovu ji naplňte voskem tmavší barvy. Vyrovnajte přebytečný materiál drážkami frézky speciálního plnicího aplikátoru.

**❼ ODMAŠTĚNÍ:** K odmaštění dané oblasti použijte šedý brusný polštářek. Úroveň lesku směsi se sníží a směs se stane matnou.

**❽ NASTAVENÍ ÚROVNĚ LESKU:** Úroveň lesku lze upravit pomocí zeleno-bílého polštářku. Zelená strana tkaniny leští, zatímco bílá strana snižuje úroveň lesku.